

MADE BY MONDOLFO FERRO

# MT 3900<sup>up</sup> C

LASER SCAN

**NEW**



STUDIATA PER GLI SPECIALISTI DEL SETTORE  
*DESIGNED FOR INDUSTRY SPECIALISTS*  
**TOUCHSCREEN & CONTACTLESS**



automotive service equipment

# MT 3900up C

## LASER SCAN



### 1. INTERFACCIA TOUCHSCREEN - TOUCHSCREEN INTERFACE

L'interfaccia grafica e la **tecnologia touchscreen** su monitor 22" widescreen semplificano e velocizzano le operazioni e la selezione dei programmi di lavoro.

*The user-friendly graphic interface, together with the latest **touchscreen technology** on 22" widescreen monitor simplify and speed-up all operations and program selection.*



### 2. FULLY AUTOMATIC

**Nessuna operazione manuale** è richiesta all'operatore.

Tempi di lancio e diagnosi ridotti così da porla sul mercato tra le più veloci in assoluto.

**No manual operations** are required by the operator.

*The minimized spin and diagnosis times make it one of the fastest on the market.*

**NEW**



**DIAGNOSI RUOTA  
WHEEL DIAGNOSIS**



**LASER POINT  
LASER POINT**



**PESO NASCOSTO  
AUTOMATICO  
AUTOMATIC  
HIDDEN TIME**



**DIMENSIONI RUOTA  
AUTOMATICO  
AUTOMATIC WHEEL SIZE**



### 3. MISURA DIMENSIONI CON SISTEMA CONTACTLESS - CONTACTLESS SYSTEM FOR DIMENSION MEASUREMENT

Sistema "combinato" composto da un **sensore laser** interno ed un **sensore sonar** esterno (TL3). L'equilibratrice rileva automaticamente le dimensioni delle ruote senza alcun intervento dell'operatore. Semplificate tutte le operazioni per il posizionamento dei contrappesi adesivi.

*"Combined" system, which includes an internal laser sensor and an external sonar sensor (TL3). The wheel balancer automatically measures the wheels without any intervention by the operator. All operations for the positioning of adhesive counterweights have been simplified.*



**NEW**

### 4. HIDDEN WEIGHT 2.0

Nuovo programma **Hidden Weight 2.0** per dividere il peso adesivo di equilibratura del fianco esterno in due pesi equivalenti collocati in posizione nascosta dietro le razze in totale autonomia.

*New Hidden Weight 2.0 programme to divide the external side balancing adhesive weight into two equivalent weights hidden behind the spokes. A completely autonomous operation.*



### 5. POSIZIONAMENTO AUTOMATICO - AUTO POSITIONING

A fine lancio la ruota viene frenata e portata in posizione di equilibratura (RPA).  
*The wheel is braked and put in balancing position at the end of the spin (RPA).*



### 6. ILLUMINATORE LED - LED SPOTLIGHT

L'**illuminatore led integrato** illumina l'area di lavoro per facilitare le operazioni di pulizia del cerchione e applicazione dei contrappesi.

*Integrated LED spotlight to light-up the work area and make it easier to clean the rim, and apply the counterweights..*



# MT 3900up C

## LASER SCAN

7



### 7. SONAR RUNOUT (a richiesta - upon request)

Sistema di diagnosi con lo speciale **sonar RunOut Detector kit** atto a ridurre i disturbi (vibrazioni) generati da deformazioni geometriche della ruota.

- In un unico lancio misura l'eccentricità radiale della ruota e calcola il miglior accoppiamento tra le parti risolvendo i tipici problemi di vibrazioni su strada.
- Indicazioni semplificate per l'operatore per la risoluzione dei problemi.

*Diagnostic system with **sonar RunOut Detector Kit** to reduce the disturbances (vibrations) generated by wheel geometric deformations.*

- *In a single spin, it measures wheel radial runout and calculates the best coupling of the parts, thus solving the typical vibrations generated during road driving.*
- *Simplified troubleshooting indications for the operator.*



**NEW**



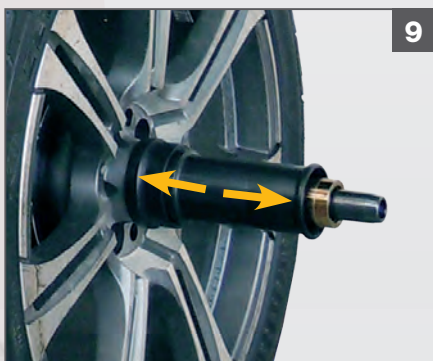
8



### 8. APPLICAZIONE CONTRAPPESI - COUNTERWEIGHT APPLICATION

Il **laser interno puntiforme (LASER POINT SYSTEM)** indica, con la massima precisione, la posizione di applicazione dei contrappesi adesivi.

*The internal point laser (LASER POINT SYSTEM) indicated adhesive counterweight application position with the utmost accuracy.*



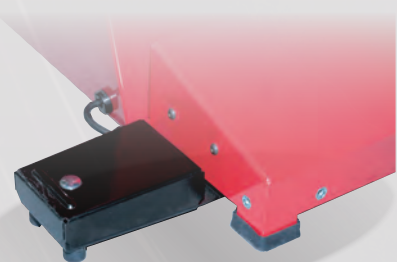
9



### 9. BLOCCAGGIO RUOTA AUTOMATICO - AUTOMATIC WHEEL CLAMPING

Nuovo sistema **automatico elettromeccanico di bloccaggio ruota** che riduce i tempi lavoro e incrementa la precisione di centraggio.

*New automatic electromechanical wheel clamping system for shorter times and higher centring accuracy.*



### 10. EASY TYRE SET

**Speciale strumento di diagnosi del treno di ruote del veicolo.** Una volta memorizzate tutte le ruote, MT3900up C propone come meglio posizionarle sul veicolo favorendo il comfort e la sicurezza del veicolo.

Solo se dotato del Kit SONAR RUNOUT

*A special vehicle tyre set diagnostic tool. Once all wheel data are stored, MT3900up C suggests their optimal positioning on the vehicle for maximum comfort and vehicle safety.*

Only if equipped with SONAR RUNOUT Kit





## 11. PROTEZIONE RUOTA SALVASPAZIO - SPACE-SAVING WHEEL GUARD

11

Studiato per permettere il **posizionamento a muro** dell'equilibratrice ma allo stesso tempo per **accogliere ruote fino ad un diametro massimo di 44"** (1.118 mm).

*Space-saving wheel guard designed to allow wheel balancer wall mounting as well holding wheels up to a maximum diameter of 44" (1,118 mm).*

## 12. FRONTALE INCLINATO - INCLINED FRONT SIDE

Per migliorare l'ergonomia ed agevolare l'accesso dell'operatore all'area interna del cerchio.

*To improve the ergonomics and make the access to the inner part of the rim easier for the operator.*



12



13

## 13. PULSANTE MULTIFUNZIONE - MULTIFUNCTION BUTTON

Velocizza la selezione dei diversi programmi di lavoro.

*It speeds up the different work programmes.*

## 14. PIANALE PORTAPESI - WEIGHT TRAY

**Ergonomico e funzionale**, dotato di ampie vaschette per le diverse tipologie di contrappesi e il posizionamento degli utensili.

*Ergonomic and functional, it features large trays to hold the different types of counterweights and tools.*



14

## 15. PORTE USB - USB PORTS

Per il collegamento alle periferiche e l'**aggiornamento software semplificato**.

*USB ports for connection to peripheral devices and **easy software upgrading**.*



15



# MT 3900up C

## LASER SCAN



### 16. EASY WEIGHT

Di serie la suite di programmi **EASY WEIGHT** comprendente, tra gli altri, **MINIMUM WEIGHT** software che permette una significativa riduzione dei pesi, analizzando anche i diversi valori di soglia, in base alla tipologia del veicolo: veloce o lento (**unico sul mercato**).

*The **EASY WEIGHT** programme suite including, among others, also the **MINIMUM WEIGHT** software, comes as standard. It allows reducing, also through the analysis of the different threshold values, the number of weights based on vehicle type: fast or slow (**unique on the market**).*



Veicolo lento  
Slow vehicle



Veicolo veloce  
Fast vehicle

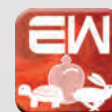


## Dotazione Equipment

## Bloccaggio Automatico/ Automatic Clamping



TOUCH SCREEN



4 coni  $\varnothing 42 \div 118,5$  mm  
4 cones  $\varnothing 42 \div 118.5$  mm



X 3



### La dotazione di serie è composta da:

- 4 coni di centraggio  $\varnothing 42 \div 118,5$  mm
- 1 manicotto di serraggio
- 1 mozzo per bloccaggio automatico
- 1 nuova calotta di spinta



### The standard equipment includes:

- 4 centring cones  $\varnothing 42 \div 118.5$  mm
- 1 tightening sleeve
- 1 hub for automatic clamping
- 1 new thrust cap

- 1 calibro ruote
- 1 pinza fissaggio contrappesi
- 1 contrappeso SLUG di calibrazione
- 1 manuale istruzioni d'uso

- 1 wheel gauge
- 1 counterweight fastening clamp
- 1 SLUG calibration counterweight
- 1 instruction manual

## Accessori consigliati Recommended accessories



### A. WL Ø -> 8-21100230 / WL R -> 8-21100248

Sollevatori ruota "effetto senza peso" WL-Ø (automatico) e WL-R (manuale) che annullano lo sforzo dell'operatore, velocizzano le operazioni quotidiane e garantiscono un centraggio perfetto

*"Weightless effect" WL-Ø (automatic) and WL-R (manual) wheel lifters eliminating operator effort, speed up routine operations and ensure perfect centring*

### B. SONAR RUN-OUT DETECTOR KIT (ROD KIT) -> 8-21100250

La MT3900up C può diventare anche un modello con funzioni diagnostiche con lo speciale ROD kit

*The MT3900up C can also perform diagnostic functions with the special ROD kit*

### C-C1. A4 colour inkjet USB A4 printer set -> 8-21120005

con supporto / with support -> 8-21200002/90

### D. HPC -> 8-21100244

Set di 8 boccole bifronte a bassa conicità e alta precisione

*Set of 8 two-faced, slightly tapered and high-precision bushings*

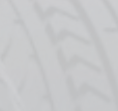
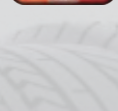
### E. Colonna di supporto / Supporting column RAL 3002 -> 8-21100253/16

per 8 boccole bifronte HPC / Support panel for HPC

### F. Kit dispenser -> 8-21100251 per contrappesi adesivi / for adhesive counterweights

### G. Bobina contrappesi adesivi / Coil of adhesive counterweights -> 8-21100252

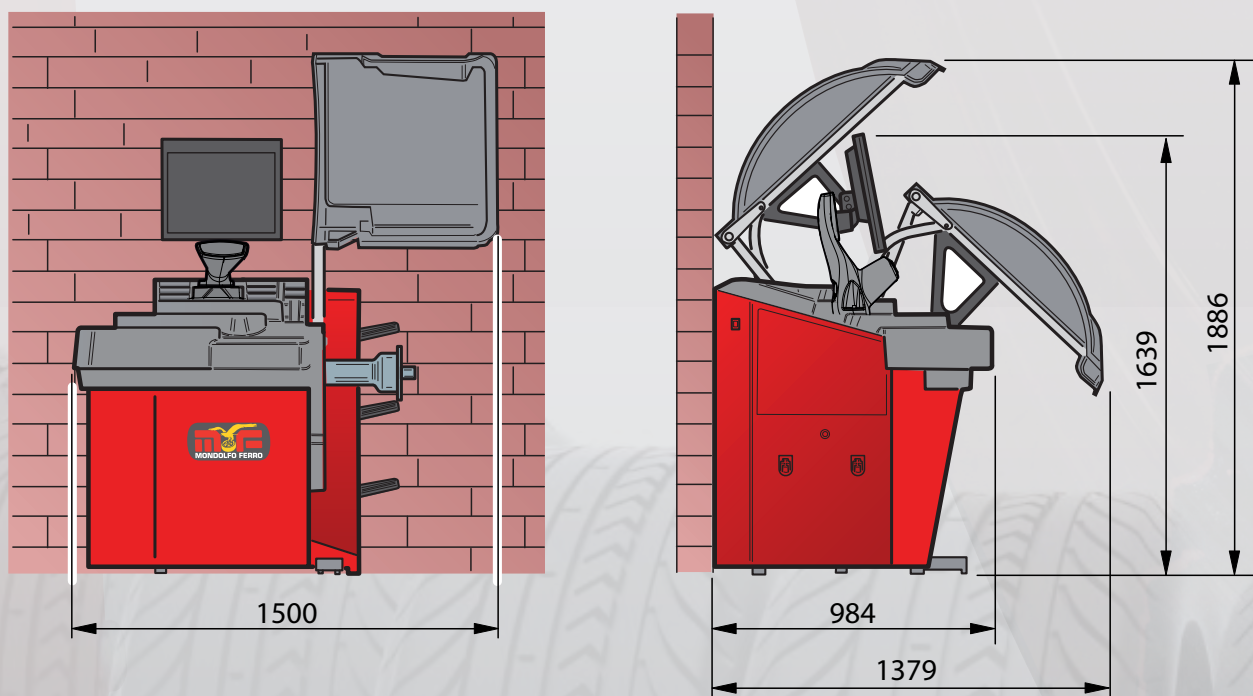
Rotolo in ferro / Iron roll (5 g x 1200 pcs)



**Dati tecnici** Technical data

Velocità di equilibratura	<i>Balancing speed</i>	<b>75 / 85 / 98 rpm</b>
Risoluzione	<i>Resolution</i>	<b>1 g (0,0353 oz)</b>
Tempo medio di misura	<i>Average measuring time</i>	<b>7 s</b>
Diametro albero	<i>Shaft diameter</i>	<b>40 mm (1,57")</b>
Larghezza cerchio impostabile	<i>Rim width setting range</i>	<b>1,6" ÷ 23,6"</b>
Diametro cerchio impostabile	<i>Rim diameter setting range</i>	<b>1" ÷ 35"</b>
Diametro cerchio misurabile con il tastatore	<i>Rim diameter measurable with the sensor</i>	<b>10" ÷ 32"</b>
Larghezza massima ruota	<i>Maximum wheel width</i>	<b>560 mm (22")</b>
Diametro massimo ruota	<i>Maximum wheel diameter</i>	<b>1117 mm (44")</b>
Distanza flangia di appoggio ruota/macchina	<i>Wheel/machine support flange distance</i>	<b>275 mm (10.82")</b>
Peso massimo ruota	<i>Maximum wheel weight</i>	<b>75 kg</b>
Tensione di alimentazione	<i>Supply voltage</i>	<b>115 - 230 V - 1 ph - 50/60 Hz</b>

**Dimensioni** Dimensions



Lazienda si riserva di modificare le caratteristiche dei prodotti in qualsiasi momento. The company reserves the right to modify the technical specifications of its products at any time. La société se réserve le droit de modifier les caractéristiques des produits à tout moment. by Marketing - Cod. DPMF000412A - IUK - 01/2018.