

MADE BY MONDOLFO FERRO

# MT 4000<sup>up</sup> C

DIAGNOSTIC

**NEW**



**DIAGNOSTIC WHEEL BALANCER**



automotive service equipment

# MT 4000up C

## DIAGNOSTIC



### 1. INTERFACCIA TOUCHSCREEN - TOUCHSCREEN INTERFACE

L'interfaccia grafica e la **tecnologia touchscreen** su monitor 22" widescreen semplificano e velocizzano le operazioni e la selezione dei programmi di lavoro.

*The user-friendly graphic interface, together with the latest **touchscreen technology** on 22" widescreen monitor simplify and speed-up all operations and program selection.*



### 2. FULLY AUTOMATIC

**Nessuna operazione manuale** è richiesta all'operatore.

Tempi di lancio e diagnosi ridotti così da porla sul mercato tra le più veloci in assoluto.

**No manual operations** are required of the operator.

*Reduced spin time and diagnostic time to make it one of the fastest on the market.*



**DIAGNOSI RUOTA  
WHEEL DIAGNOSIS**

**LASER RUNOUT**



**LASER POINT SYSTEM**



**PESO NASCOSTO  
AUTOMATICO  
AUTOMATIC  
HIDDEN WEIGHT**

**DIMENSIONI RUOTA  
AUTOMATICO  
AUTOMATIC WHEEL SIZE**

### 3. MISURA DIMENSIONI CON SISTEMA CONTACTLESS - CONTACTLESS SYSTEM FOR DIMENSIONS MEASUREMENT

**Sensori laser ad alta precisione** misurano automaticamente tutte le dimensioni della ruota in pochissimi secondi durante il ciclo di misura.

*High precision laser sensors automatically measure all dimensions of the wheel in a few seconds during the measurement cycle.*



### 4. HIDDEN WEIGHT 2.0

Nuovo programma **Hidden Weight 2.0** per dividere il peso adesivo di equilibratura del fianco esterno in due pesi equivalenti collocati in posizione nascosta dietro le razze in totale autonomia.

*New programme of "Hidden Weight 2.0" to divide the external side balancing adhesive weight into two equivalent weights hidden behind the spokes. A completely autonomous operation.*



### 5. POSIZIONAMENTO AUTOMATICO - AUTO POSITIONING

A fine lancio la ruota viene frenata e portata in posizione di equilibratura (RPA).

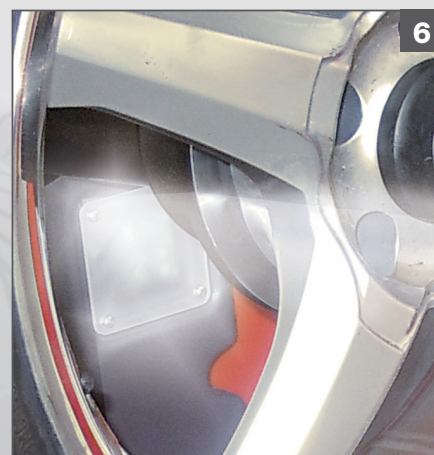
*The wheel is braked and put in balancing position at the end of the spin (RPA).*



### 6. ILLUMINATORE LED - LED SPOTLIGHT

L'**illuminatore led integrato** illumina l'area di lavoro per facilitare le operazioni di pulizia del cerchione e applicazione dei contrappesi.

*Integrated LED spotlight to light-up the work area and make it easier to clean the rim, check the wheel and apply weights.*





### 7. APPLICAZIONE CONTRAPPESSI - WEIGHTS APPLICATION

Il **laser interno puntiforme** (LASER POINT SYSTEM) indica, con la massima precisione, la posizione di applicazione dei contrappesi adesivi.

The **internal LASER pointer** (LPS) indicates the exact position of adhesive weights, with maximum precision.



7



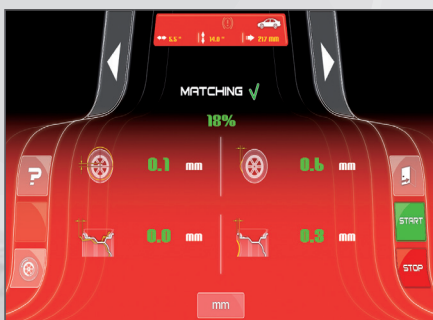
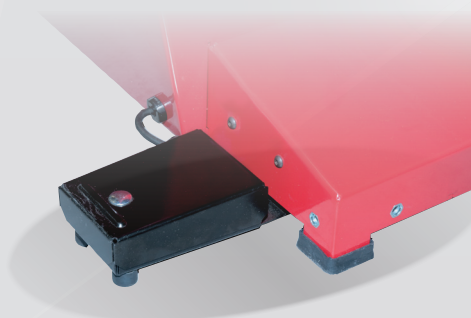
8



### 8. BLOCCAGGIO RUOTA AUTOMATICO - AUTOMATIC ELECTROMECHANICAL WHEEL CLAMPING

Nuovo sistema **automatico elettromeccanico di bloccaggio ruota** che riduce i tempi lavoro e incrementa la precisione di centraggio.

**New automatic electromechanical wheel clamping system** for shorter operative times and higher centering accuracy.



### 9 LASER RUNOUT

Misurazione ad alta precisione delle **eccentricità radiali e laterali** della ruota (1<sup>a</sup> armonica e picco-picco) e calcolo del miglior accoppiamento tra le parti resolvendo i tipici problemi di vibrazioni su strada.

*High-precision measurement of **radial and lateral run-out** of the wheel (1st harmonic and peak-to-peak) and calculation of the better matching between the parts, solving the typical road vibration problems.*



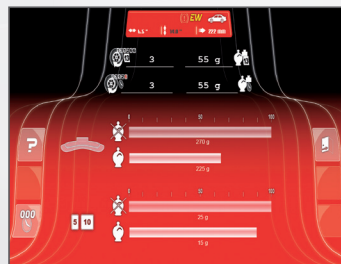
## 10. EASY WEIGHT

Di serie la suite di programmi **Easy Weight** comprendente, tra gli altri, **Minimum Weight** software che permette una significativa riduzione dei pesi, analizzando anche i diversi valori di soglia, in base alla tipologia del veicolo: veloce o lento (**unico sul mercato**).

*As standard, the **Easy Weight** programme suite which included **Minimum Weight**. This software allows a significant reduction of balancing weights, through the analysis of different threshold values, according to the vehicle type: fast or slow (**unique on the market**).*



**Veicolo lento**  
**Slow vehicle**



**Veicolo veloce**  
**Fast vehicle**



## 11. PROTEZIONE RUOTA SALVASPAZIO - SPACE SAVING WHEEL GUARD

Studiato per permettere il **posizionamento a muro** dell'equilibratrice ma allo stesso tempo per **accogliere ruote fino ad un diametro massimo di 44"** (1.118 mm).

*Space-saving wheel guard designed to allow the **positioning along the wall**, it also permits to hold wheels up to **44"** (1,118 mm) maximum diameter.*

## 12. FRONTALE INCLINATO - INCLINED FRONT SIDE

Per migliorare l'ergonomia ed agevolare l'accesso dell'operatore all'area interna del cerchio.

*Inclined front side for higher ergonomics and easier access of the operator to the inner part of the rim.*



11

12

13

# MT 4000up C

## DIAGNOSTIC

### 13. PANNELLO POSTERIORE PARASPRUZZI - REAR SPLASH GUARD

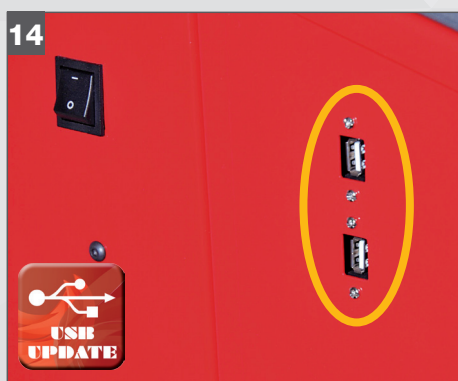
Con alloggiamenti per accessori supplementari.  
*With slots for additional accessories.*



13

### 14. PORTE USB - USB PORTS

Per il collegamento alle periferiche e l'aggiornamento software semplificato.  
*USB ports for connection to peripheral devices and easy software upgrading.*



14

## Dotazione Equipment

## Bloccaggio Automatico / Electromechanical locking system



### TOUCH SCREEN



4 coni  $\varnothing 42 \div 118,5$  mm  
4 cones  $\varnothing 42 \div 118,5$  mm

X 3

Accessori consigliati Recommended accessories



**A. WL Ø -> 8-21100230 / WL R -> 8-21100248**

Sollevatori ruota "effetto senza peso" WL-Ø (automatico) e WL-R (manuale) che annullano lo sforzo dell'operatore, velocizzano le operazioni quotidiane e garantiscono un centraggio perfetto

*"Weightless effect" WL-Ø (automatic) and WL-R (manual) wheel lifters which eliminate operator effort, speed up routine operations and ensure perfect centring*

**B-C. A4 colour inkjet USB A4 printer set -> 8-21120005**

con supporto / with support -> 8-21200002/90

**D. HPC -> 8-21100244**

Set di 8 boccole bifronte a bassa conicità e alta precisione

*High Precision Collets, 8 two-faced slightly tapered bushings*

**E. Colonna di supporto / Colonne de support RAL 3002 -> 8-21100253/16\***

per 8 boccole bifronte HPC / Support panel for HPC

**F. Kit dispenser -> 8-21100251 per contrappesi adesivi / for coil of adhesive weights**

**G. Bobina contrappesi adesivi / Coil of adhesive weights -> 8-21100252**

Rotolo in ferro / Iron roll (5 g x 1200 pz)

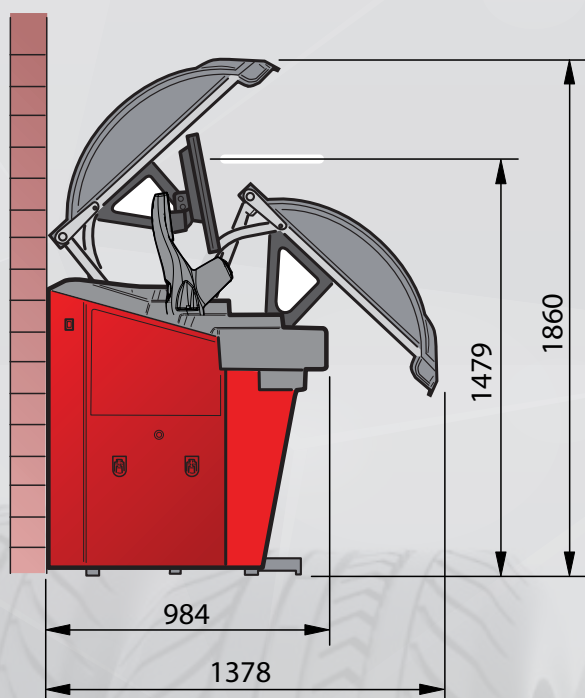
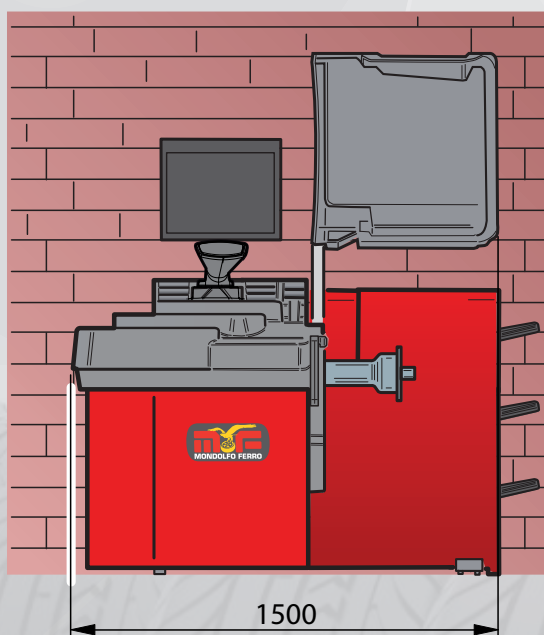


**Dati tecnici** Technical data

Velocità di equilibratura	Balancing speed	<b>75 / 85 / 98 rpm</b>
Risoluzione	Resolution	<b>1 g (0,0353 oz)</b>
Tempo medio di misura	Average measuring time	<b>5,5 s</b>
Diametro albero	Shaft diameter	<b>40 mm (1,57")</b>
Larghezza cerchio impostabile	Rim width setting range	<b>1,6" ÷ 23,6"</b>
Diametro cerchio impostabile	Rim diameter setting range	<b>1" ÷ 35"</b>
Diametro cerchio misurabile con il tastatore	Rim diameter measurable with the sensor	<b>10" ÷ 32"</b>
Larghezza massima ruota	Maximum wheel width	<b>600 mm (23.6")</b>
Diametro massimo ruota	Maximum wheel diameter	<b>1118 mm (44")</b>
Distanza flangia di appoggio ruota/macchina	Wheel/machine support flange distance	<b>275 mm (10.82")</b>
Peso massimo ruota	Maximum wheel weight	<b>75 kg</b>
Tensione di alimentazione	Supply voltage	<b>115 - 230 V 1 ph 50/60 Hz</b>

by Marketing - Cod. DPMF000254G - IT-EN- 01/2018.

**Dimensioni** Dimensions



L'azienda si riserva di modificare le caratteristiche dei prodotti in qualsiasi momento. The company reserves the right to modify the technical specifications of its products at any time.